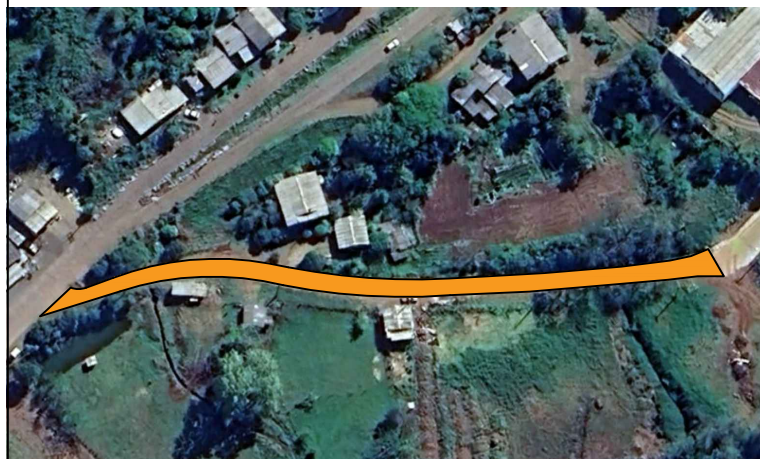
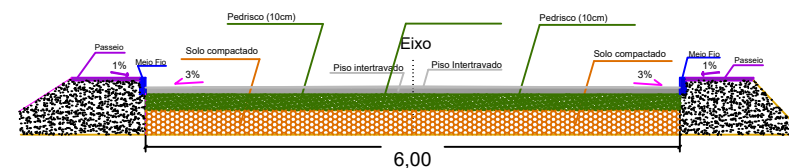


A: 1.232,60 m<sup>2</sup>



Seção Transversal



## PAVIMENTAÇÃO PISO INTERTRAVADO

PROJETO:

Rua Albino Paiz

RESPONSÁVEL TÉCNICO:

Adriana Schenatto CREA RS91580

Michel Ostroski CREA RS248375

PROPRIETÁRIO:

Município de Paim Filho/RS

DATA:

16/04/2024

Área:

1.232,60 m<sup>2</sup>

PRANCHA:

1/3